



DISSIPATEURS

DISSIPATEUR

ML 7



ISKRA

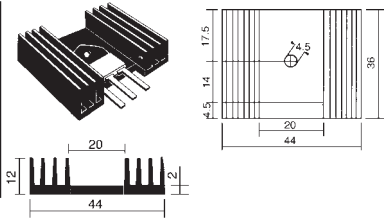
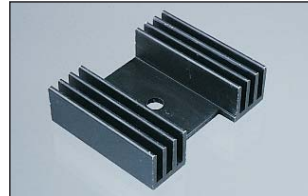
Spécifications techniques

Rth : 29°C/W.
Dimensions (mm): 19 x 10.

CODE	DÉSIGNATION	1	5	10
ML 7	anodisé noir TOP 3	0.28	0.25	0.24

DISSIPATEUR

ML 22



ISKRA

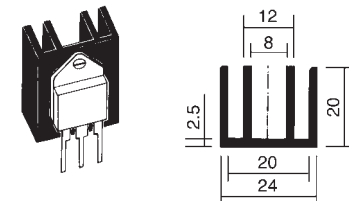
Spécifications techniques

Rth : 11° C/W.
Dimensions (mm): 12 x 44.

CODE	DÉSIGNATION	1	5	10
ML 22	anodisé noir TOP 3	0.84	0.76	0.71

DISSIPATEUR

ML 9



ISKRA

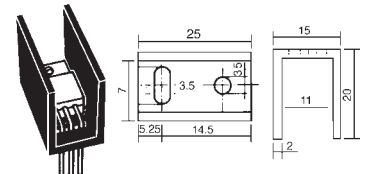
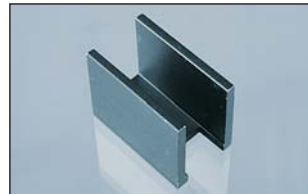
Spécifications techniques

Rth : 12.5° C/W.
Dimensions (mm): 20 x 24.

CODE	DÉSIGNATION	1	5	10
ML 9	anodisé noir TOP 3	0.76	0.68	0.65

DISSIPATEUR

ML 26 TO 220



ISKRA

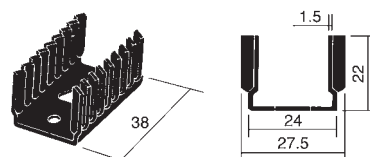
Spécifications techniques

Rth : 15° C/W.
Dimensions (mm): 25 x 20 x 15.

CODE	DÉSIGNATION	1	5	10
ML 26 TO 220	anodisé noir TO 220	0.46	0.41	0.39

DISSIPATEUR

ML 11



ISKRA

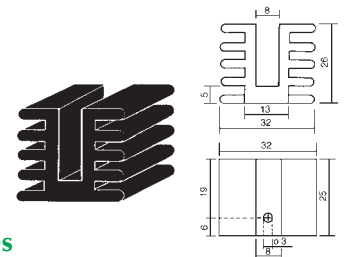
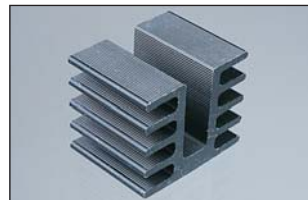
Spécifications techniques

Rth : 13.5° C/W.
Dimensions (mm) : 27.5 x 22 x 38.

CODE	DÉSIGNATION	1	5	10
ML 11	anodisé noir TO 220 / TO 126	0.92	0.83	0.78

DISSIPATEUR

ML 32



ISKRA

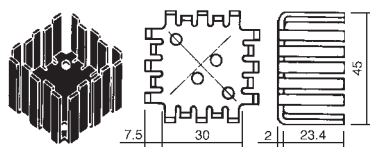
Spécifications techniques

Rth : 9° C/W.
Dimensions (mm): 32 x 26.

CODE	DÉSIGNATION	1	5	10
ML 32	anodisé noir TO 220 TOP 3	1.53	1.38	1.30

DISSIPATEUR

ML 16 TO 3



ISKRA

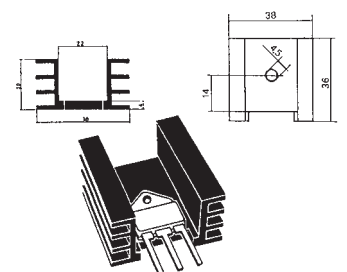
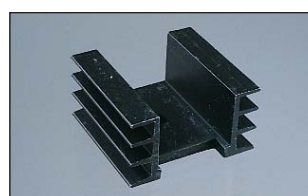
Spécifications techniques

Rth : 7.7° C/W.

CODE	DÉSIGNATION	1	5	10
ML 16 TO 3	anodisé noir TO 3	1.37	1.23	1.16

DISSIPATEUR

ML 33



ISKRA

Spécifications techniques

Rth : 9° C/W.
Dimensions (mm): 45 x 36 x 14.

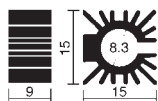
CODE	DÉSIGNATION	1	5	10
ML 33	anodisé noir TOP 3	1.04	0.94	0.88

DISSIPATEURS



DISSIPATEUR

ML 61



ISKRA

■ Spécifications techniques

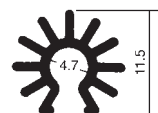
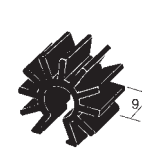
Rth : 45° C/W.

Dimensions (mm) : 15 x 15 x 9

CODE	DÉSIGNATION	1	5	10
ML 61 TO5	anodisé noir TO 5	0.37	0.33	0.31

DISSIPATEUR

ML 68



ISKRA

■ Spécifications techniques

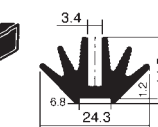
Rth : 77° C/W.

Dimensions (mm) : ϕ ext : 11.5,
 ϕ int : 4.7, h : 9

CODE	DÉSIGNATION	1	5	10
ML 68	anodisé noir TO 18	0.38	0.34	0.32

DISSIPATEUR

ML 99 IC



ISKRA

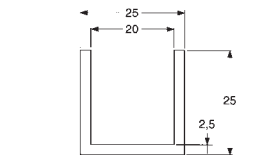
■ Spécifications techniques

Rth : 24° C/W.

CODE	DÉSIGNATION	1	5	10
ML 99 IC	anodisé noir DIL	0.55	0.50	0.47

DISSIPATEUR

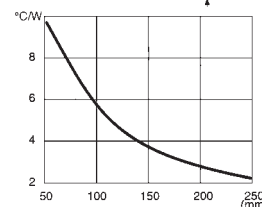
CO 11 P



SEEM

■ Spécifications techniques

Dimensions (mm) : 25 x 25

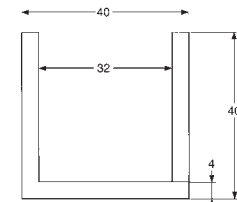


Petite puissance

CODE	DÉSIGNATION	1	5	10
CO 11 P08	Longueur : 40 mm anodisé noir	1.28	1.15	1.09
CO 11 P13	1 m. anodisé noir	18.27	17.36	16.44

DISSIPATEUR

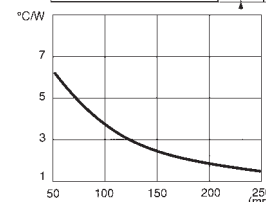
CO 96 P



SEEM

■ Spécifications techniques

Dimensions (mm) : 40 x 40.

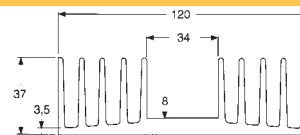
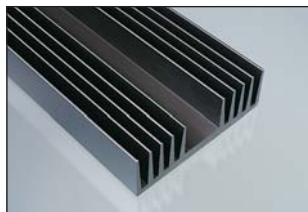


Petite à moyenne puissance

CODE	DÉSIGNATION	1	5	10
CO 96 P10	Longueur : 1 m. brut	21.34	20.27	19.21
CO 96 P13	1 m. anodisé noir	30.64	29.11	27.58

DISSIPATEUR

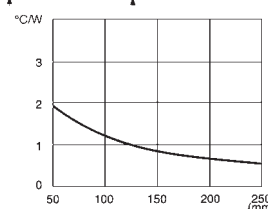
CO 156 P



SEEM

■ Spécifications techniques

Dimensions (mm) : 120 x 37.



Moyenne et forte puissance

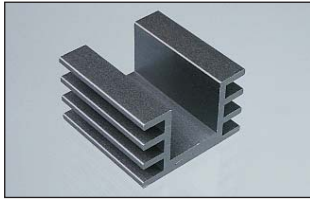
CODE	DÉSIGNATION	1	5	10
CO 156 P10	Longueur : 1 m. brut	65.25	61.99	58.72
CO 156 P13	1 m. anodisé noir	88.12	83.71	79.31



DISSIPATEURS

DISSIPATEUR

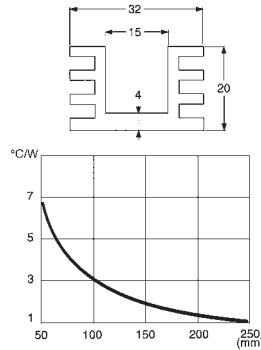
CO 202 P



SEEM

■ Spécifications techniques

Dimensions (mm) : 32 x 20.
Anodisé noir.

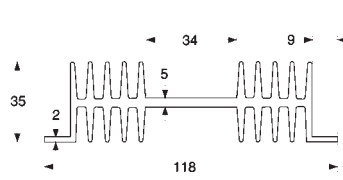


Petite à moyenne puissance

CODE	DÉSIGNATION	1	5	10
Longueur :				
CO 202 P04	32 mm anodisé noir	2.40	2.16	2.04
CO 202 P10	1 m. brut	13.00	12.35	11.70
CO 202 P13	1 m. anodisé noir	19.36	18.39	17.42
CO 202 P17	25 mm anodisé noir TO 220	2.00	1.80	1.70

DISSIPATEUR

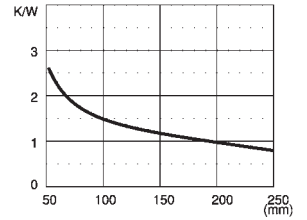
CO 224 P



SEEM

■ Spécifications techniques

Dimensions (mm) : 118 x 35



Moyenne puissance

CODE	DÉSIGNATION	1	5	10
Longueur :				
CO 224 P03	37.5 mm anodisé noir TO 3	4.38	3.94	3.72
CO 224 P07	75 mm anodisé noir TO 3	6.37	5.73	5.41
CO 224 P09	75 mm anodisé noir TO 3	7.03	6.33	5.98
CO 224 P10	1 m. brut	47.41	45.04	42.67
CO 224 P13	1 m. anodisé noir	59.61	56.63	53.65

DISSIPATEUR

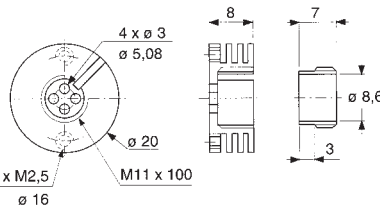
CO 215



SEEM

■ Spécifications techniques

Petit dissipateur pour boîtier TO 5.
Dimensions (mm) : ø ext : 20,
ø int : 5.08, h : 8.

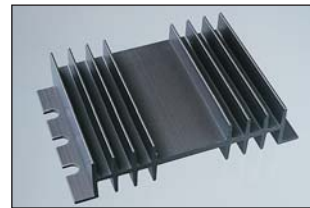


Rth : 45° C/W.
Anodisé noir.

CODE	DÉSIGNATION	1	5	10
CO 215	Dissipateur pour boîtier TO 5	3.00	2.70	2.55

DISSIPATEUR

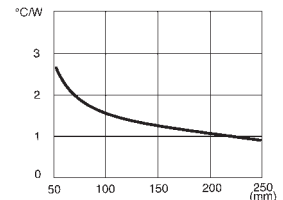
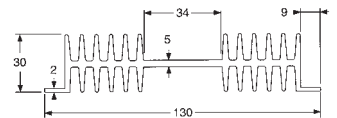
CO 225 P



SEEM

■ Spécifications techniques

Dimensions (mm) : 130 x 30.

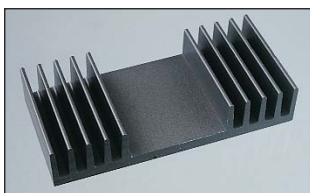


Moyenne puissance

CODE	DÉSIGNATION	1	5	10
Longueur :				
CO 225 P03	37.5 mm percé anodisé TO 3	5.64	5.08	4.79
CO 225 P07	75 mm anodisé TO 3	6.25	5.62	5.31
CO 225 P09	75 mm percé anodisé TO 3	9.15	8.23	7.78
CO 225 P10	1 m. brut	42.99	40.84	38.69
CO 225 P13	1 m. anodisé	67.08	63.73	60.37

DISSIPATEUR

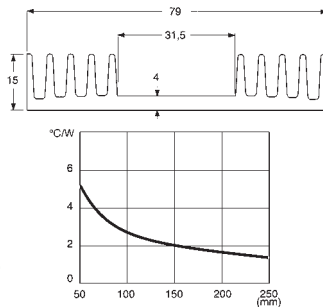
CO 220 P



SEEM

■ Spécifications techniques

Dimensions (mm) : 79 x 15
GAM. T1.



Moyenne puissance

CODE	DÉSIGNATION	1	5	10
Longueur :				
CO 220 P01	37.5 mm anodisé noir	2.90	2.61	2.47
CO 220 P03	37.5 mm anodisé noir TO 3	2.75	2.48	2.34
CO 220 P09	75 mm anodisé noir TO 3	3.57	3.21	3.03
CO 220 P10	1 m. brut	19.97	18.97	17.97
CO 220 P13	1 m. anodisé noir	33.54	31.86	30.19

DISSIPATEUR

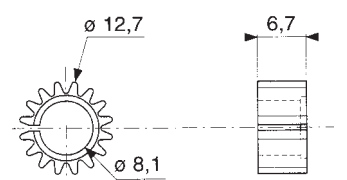
CO 331 1



SEEM

■ Spécifications techniques

Rth : 85° C/W.
Dimensions (mm) : ø ext : 12,7,
ø int : 8,1, h : 6,7



Dans la limite des stocks disponibles

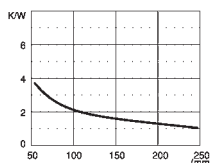
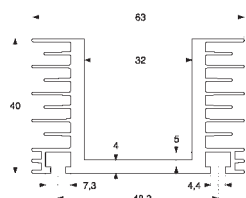
CODE	DÉSIGNATION	1	5	10
CO 331 1	anodisé rouge TO 5	0.37	0.33	0.31

DISSIPATEURS



DISSIPATEUR

CO 335 P



SEEM

■ Spécifications techniques

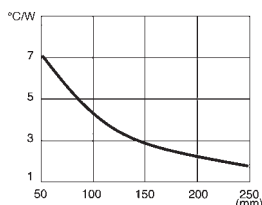
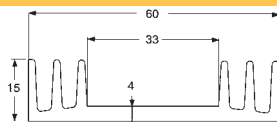
Dimensions (mm) : 63 x 40

Moyenne puissance

CODE	DÉSIGNATION	1	5	10
CO 335 P10	Longueur : 1 m. brut	33.69	32.01	30.32
CO 335 P13	1 m. anodisé noir	45.58	43.30	41.02

DISSIPATEUR

CO 341 P



SEEM

■ Spécifications techniques

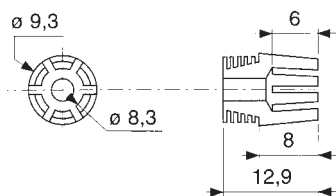
Dimensions (mm) : 60 x 15.
Anodisé noir.

Petite puissance

CODE	DÉSIGNATION	1	5	10
CO 341 P01	Longueur : 37.5 mm anodisé noir	1.83	1.65	1.56
CO 341 P03	37.5 mm anodisé noir TO 3	2.90	2.61	2.47
CO 341 P09	75 mm anodisé noir TO 3	2.50	2.25	2.12
CO 341 P10	1 m. brut	12.50	11.88	11.25
CO 341 P13	1 m. anodisé noir	33.08	31.43	29.77

DISSIPATEUR

CO 343 1



SEEM

■ Spécifications techniques

Petit dissipateur pour boîtier TO 5.
Dimensions (mm) : ø ext : 9,3,
ø int : 8,3, h : 12,9.

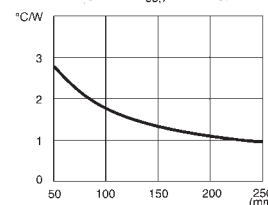
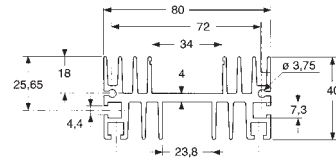
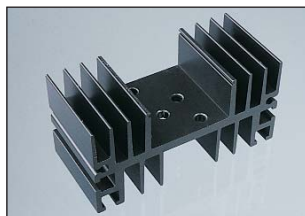
Rth : 57° C/W.
Anodisé noir.

Dans la limite des stocks disponibles

CODE	DÉSIGNATION	1	5	10
CO 343 1	Dissipateur pour boîtier TO 5	0.98	0.88	0.83

DISSIPATEUR

CO 512 P



SEEM

■ Spécifications techniques

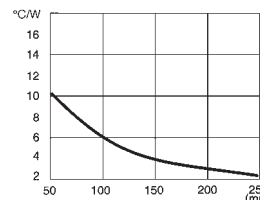
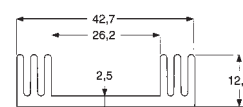
Dimensions (mm) : 80 x 40

Moyenne puissance

CODE	DÉSIGNATION	1	5	10
CO 512 P03	Longueur : 37.5 mm anodisé noir TO 3	4.83	4.35	4.11
CO 512 P09	75 mm anodisé noir TO 3	9.40	8.46	7.99
CO 512 P10	1 m. brut	41.31	39.24	37.18
CO 512 P13	1 m. anodisé noir	56.50	53.68	50.85

DISSIPATEUR

CO 531 P



SEEM

■ Spécifications techniques

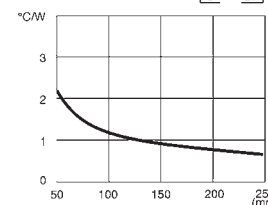
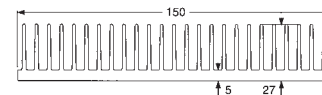
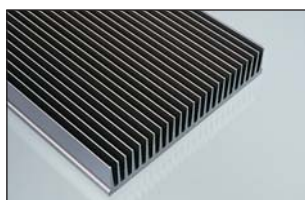
Dimensions (mm) : 42.7 x 12.5

Petite puissance

CODE	DÉSIGNATION	1	5	10
CO 531 P01	Longueur : 37.5 mm anodisé noir	1.63	1.47	1.39
CO 531 P03	37.5 mm anodisé noir TO 3	1.75	1.58	1.49
CO 531 P09	75 mm anodisé noir TO 3	2.29	2.06	1.95
CO 531 P10	1 m. brut	13.42	12.75	12.08
CO 531 P13	1 m. anodisé noir	21.25	20.19	19.12

DISSIPATEUR

CO 553 P



SEEM

■ Spécifications techniques

Dimensions (mm) : 150 x 27

Moyenne et forte puissance

CODE	DÉSIGNATION	1	5	10
CO 553 P10	Longueur : 1 m. brut	77.00	73.15	69.30
CO 553 P13	1 m. anodisé noir	89.34	84.87	80.41



DISSIPATEURS

DISSIPATEUR

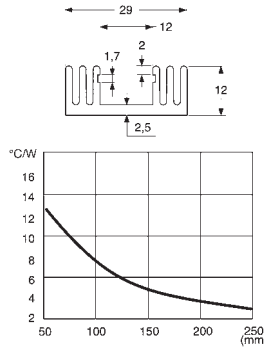
CO 843 P



SEEM

■ Spécifications techniques

Dimensions (mm) : 29 x 12

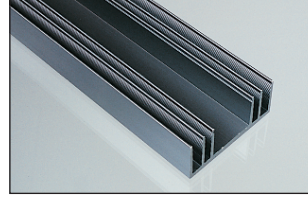


Petite puissance

CODE	DÉSIGNATION	1	5	10
CO 843 P10	Longueur : 1 m. brut	9.30	8.84	8.37
CO 843 P13	1 m. anodisé	14.64	13.91	13.18

DISSIPATEUR

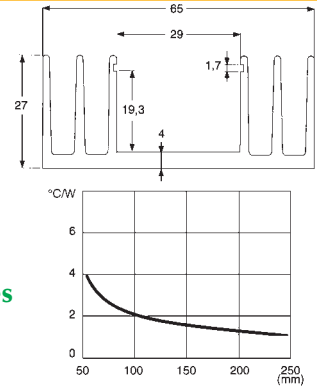
CO 863 P



SEEM

■ Spécifications techniques

Dimensions (mm) : 65 x 27



Moyenne puissance

CODE	DÉSIGNATION	1	5	10
CO 863 P10	Longueur : 1 m. brut	16.31	15.49	14.68
CO 863 P13	1 m. anodisé noir	42.10	39.99	37.89

DISSIPATEUR

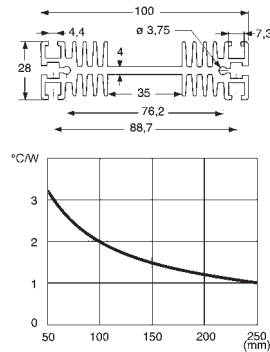
CO 854 P



SEEM

■ Spécifications techniques

Dimensions (mm) : 28 x 100



Moyenne puissance

CODE	DÉSIGNATION	1	5	10
CO 854 P03	Longueur : 37.5 mm anodisé noir TO 3	3.81	3.43	3.24
CO 854 P09	75 mm anodisé noir TO 3	5.79	5.21	4.92
CO 854 P10	1 m. brut	35.83	34.04	32.25
CO 854 P13	1 m. anodisé noir	56.53	53.70	50.87
CO 854 P16	75 mm anodisé noir 2 TO 3	6.96	6.26	5.92

DISSIPATEUR

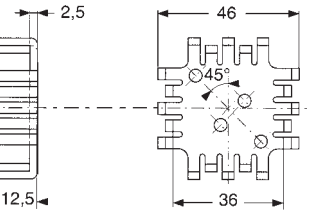
CO 865 P



SEEM

■ Spécifications techniques

Dissipateur pour boîtier TO 3.
Dimensions (mm) : 46 x 12.5.

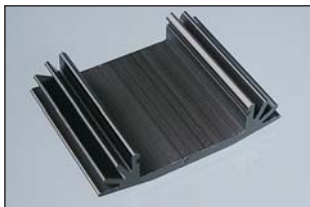


Rth : 7° C/W.
Anodisé noir.

CODE	DÉSIGNATION	1	5	10
CO 865 P01	Dissipateur pour boîtier TO 3	1.30	1.17	1.10

DISSIPATEUR

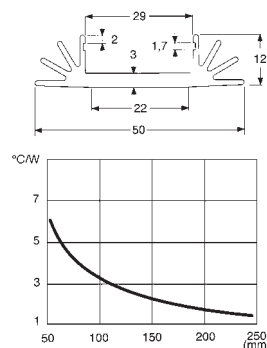
CO 862 P



SEEM

■ Spécifications techniques

Dimensions (mm) : 50 x 12



Petite à moyenne puissance

CODE	DÉSIGNATION	1	5	10
CO 862P 10	Longueur : 1 m. brut	10.22	9.71	9.20
CO 862P 13	1 m. anodisé noir	16.47	15.65	14.82

DISSIPATEUR

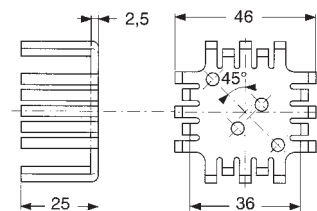
CO 867



SEEM

■ Spécifications techniques

Rth : 6° C/W.
Dimensions (mm) : 46 x 25



Dans la limite des stocks disponibles

CODE	DÉSIGNATION	1	5	10
CO 867	Anodisé noir TO 3	1.41	1.27	1.20

DISSIPATEURS



DISSIPATEUR

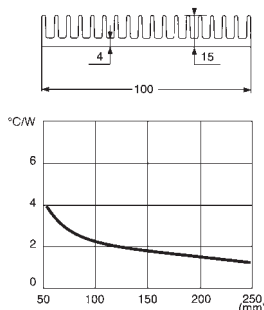
CO 956 P



SEEM

■ Spécifications techniques

Dimensions (mm) : 100 x 15



Moyenne puissance

CODE	DÉSIGNATION	1	5	10
Longueur :				
CO 956 P10	1 m. brut	31.00	29.45	27.90
CO 956 P13	1 m. anodisé noir	45.30	43.03	40.77

DISSIPATEUR

CO 1536



SEEM

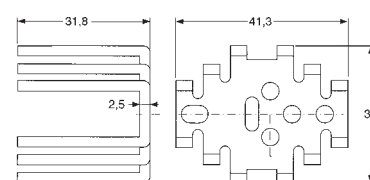
■ Spécifications techniques

Dissipateur pour boîtier TO 3.

Dimensions (mm): 41.3 x 33 x 31.8.

Rth : 9° C/W.

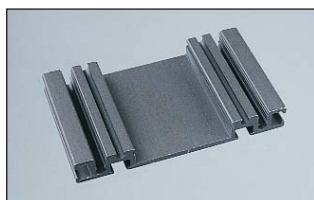
Anodisé noir.



CODE	DÉSIGNATION	1	5	10
CO 1536	Dissipateur pour boîtier TO 3	1.65	1.48	1.40

DISSIPATEUR

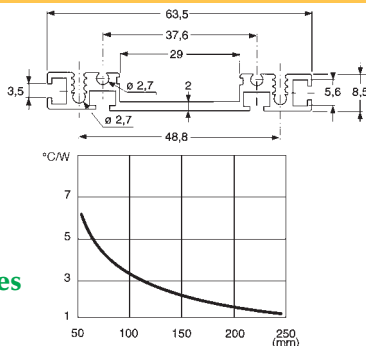
CO 1116 P



SEEM

■ Spécifications techniques

Dimensions (mm) : 63.5 x 8.5

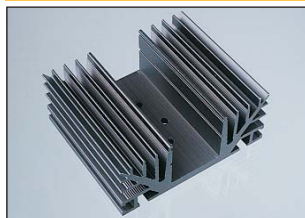


Petite puissance

CODE	DÉSIGNATION	1	5	10
Longueur :				
CO 1116P 01	37.5 mm anodisé noir	1.65	1.48	1.40
CO 1116P 10	1 m. brut	11.59	11.01	10.43
CO 1116P 13	1 m. anodisé noir	16.16	15.35	14.54

DISSIPATEUR

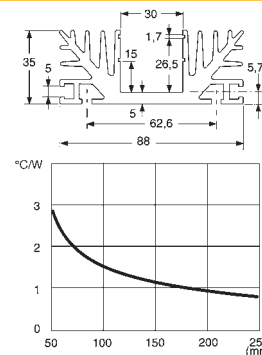
CO 1158 P



SEEM

■ Spécifications techniques

Dimensions (mm) : 88 x 35



Moyenne puissance

CODE	DÉSIGNATION	1	5	10
Longueur :				
CO 1158 P09	75 mm anodisé noir TO 3	6.56	5.90	5.58
CO 1158 P10	1 m. brut	53.00	50.35	47.70
CO 1158 P13	1 m. anodisé noir	58.24	55.33	52.42

DISSIPATEUR

CO 1534

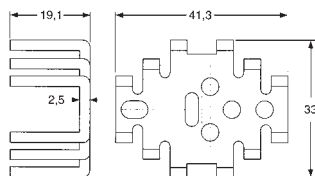


SEEM

■ Spécifications techniques

Dissipateur pour boîtier TO 3.

Dimensions (mm) : 41.3 x 33 x 19.1.



Rth : 12° C/W.

Anodisé noir.

CODE	DÉSIGNATION	1	5	10
CO 1534	Dissipateur pour boîtier TO 3	1.68	1.51	1.43

DISSIPATEUR

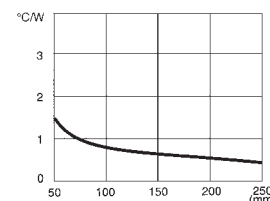
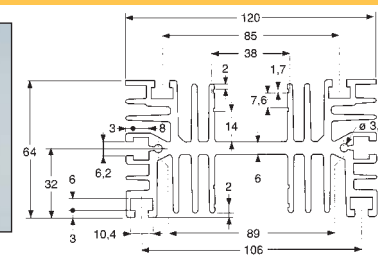
CO 2044 P



SEEM

■ Spécifications techniques

Dimensions (mm) : 120 x 64.



Moyenne et forte puissance

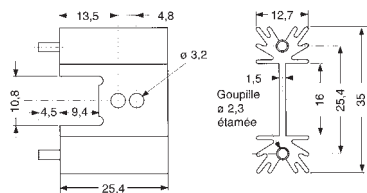
CODE	DÉSIGNATION	1	5	10
Longueur :				
CO 2044P 10	1 m. brut	93.30	88.64	83.97
CO 2044P 13	1 m. anodisé noir	102.60	97.47	92.34



DISSIPATEURS

DISSIPATEUR

CO 2245 1



SEEM

Spécifications techniques

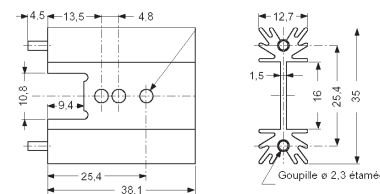
Rth : 14° C/W.
Dimensions (mm) : 35 x 25.4 x 12.7

Petite puissance

CODE	DÉSIGNATION		1	5	10
CO 2245 1	anodisé noir	TO 202 TO 220	1.56	1.40	1.33

DISSIPATEUR

CO 2245 2



SEEM

Spécifications techniques

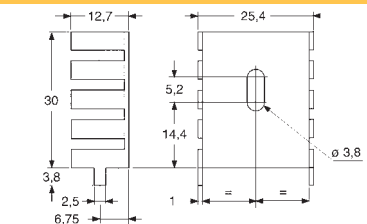
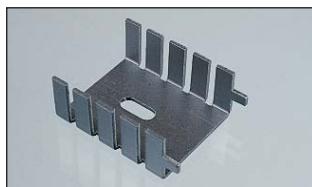
Rth : 11° C/W.
Dimensions (mm) : 35 x 38.1 x 12.7

Petite puissance

CODE	DÉSIGNATION		1	5	10
CO 2245 2	anodisé noir	TO 202 TO 220	1.90	1.71	1.61

DISSIPATEUR

CO 2253



SEEM

Spécifications techniques

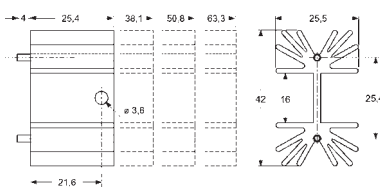
Rth : 20° C/W.
Dimensions (mm) : 33.8 x 25.4 x 12.7

Petite puissance

CODE	DÉSIGNATION		1	5	10
CO 2253	anodisé noir	TO 220	0.89	0.80	0.76

DISSIPATEUR

CO 2546



SEEM

Spécifications techniques

Anodisé noir.

Petite puissance

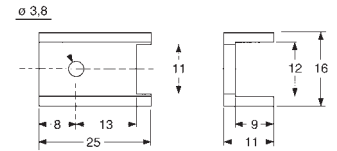
CODE	DÉSIGNATION		1	5	10	
CO 2546 P01	38.1 mm	5.0° C/W	TO 3P	2.99	2.69	2.54
CO 2546 3	63.3 mm	3.5° C/W	TO 3P	5.03	4.53	4.28

DISSIPATEUR

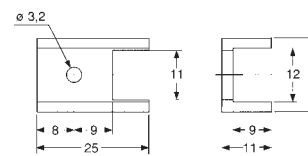
RA 37



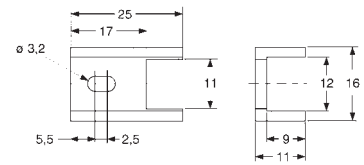
SEEM



RA 37 1



RA 37 2



RA 37 5

Spécifications techniques

Rth : 18° C/W.
Dimensions (mm) : 25 x 16 x 11.

Petite puissance

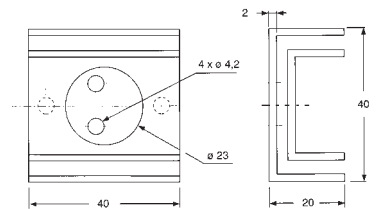
CODE	DÉSIGNATION		1	5	10
RA 37 1	anodisé noir	TO 220	0.61	0.55	0.52
RA 37 2	anodisé noir	TO 202/TO 220	0.58	0.52	0.49
RA 37 5	anodisé noir	TO 202/TO 220	0.70	0.63	0.59

DISSIPATEUR

RA 38



SEEM



Spécifications techniques

Rth : 9° C/W.
Dimensions (mm) : 40 x 40 x 20

Petite puissance

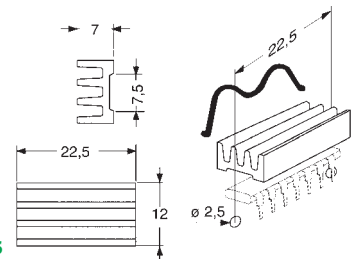
CODE	DÉSIGNATION		1	5	10
RA 38	anodisé noir	TO 3	2.90	2.61	2.47

DISSIPATEUR

RA 734



SEEM



Spécifications techniques

Rth : 15° C/W.
Dimensions (mm) : 22.5 x 12 x 7

CODE	DÉSIGNATION		1	5	10
RA 734	anodisé noir	DIL	3.30	2.97	2.80



ÉCARTEUR



■ Spécifications techniques

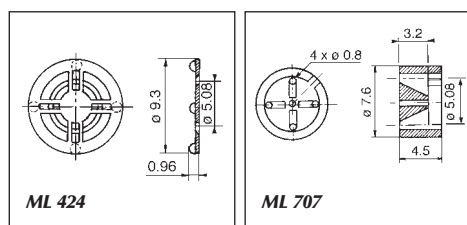
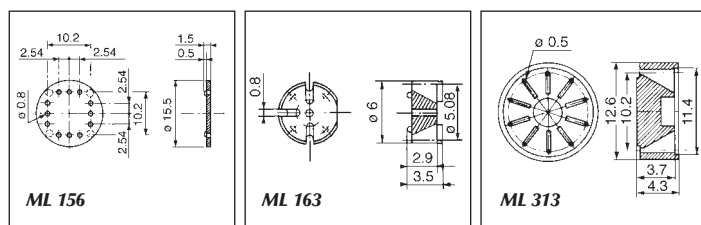
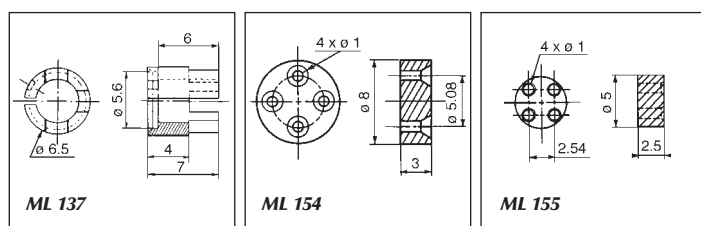
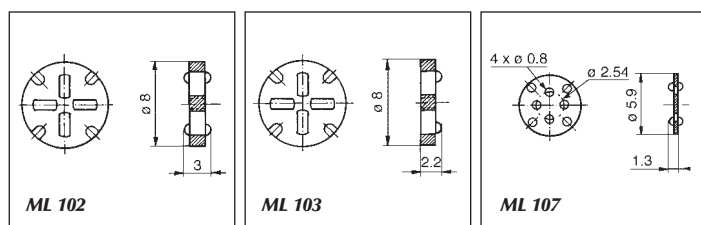
Accessoires pour transistors. Permet de surélever les transistors des circuits imprimés. Soudure et dissipation plus facile.

SEEM

UDV : 10

CODE	DÉSIGNATION	1	5	10
Écarteurs pour boîtiers				
ML 102	TO 5, TO 18, 3 mm	0.60	0.42	0.30
ML 103	TO 5, TO 18, 2.2 mm	0.80	0.56	0.40
ML 107	TO 18, 1.3 mm	1.40	0.98	0.70
ML 137	TO 18, 7 mm	4.80	3.36	2.40
ML 163	TO 5, TO 18, 3.5 mm	2.00	1.40	1.00
ML 313	TO 99, 4.3 mm	0.80	0.56	0.40
ML 424	TO 5, 0.96 mm	3.00	2.10	1.50
ML 707	TO 5, TO 18, 4.5 mm	1.20	0.84	0.60

CODE	DÉSIGNATION	1	10	25
Écarteurs pour boîtiers				
ML 154	TO 5, 3 mm <i>Téflon</i>	10.00	8.50	7.50
ML 155	TO 18, 2.5 mm <i>Téflon</i>	7.00	5.95	5.25
ML 156	TO 8/12, 1.5 mm <i>Téflon</i>	2.40	2.04	1.80



CANON ISOLANT



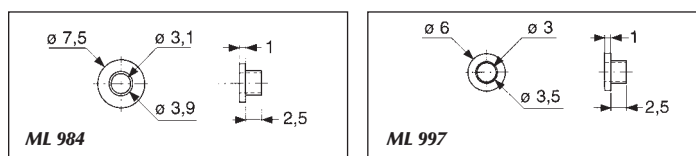
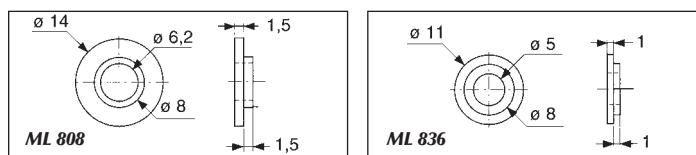
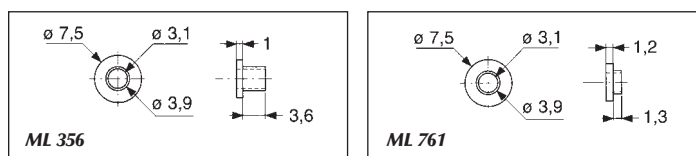
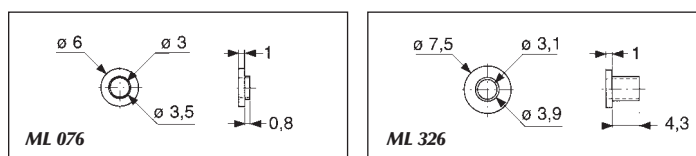
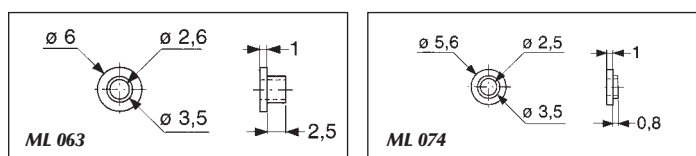
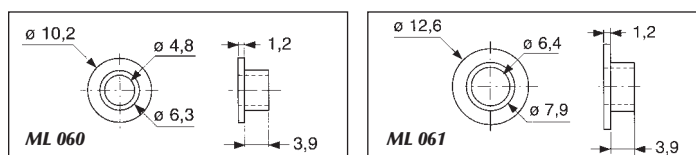
■ Spécifications techniques

Accessoires pour transistors. Permet d'isoler le passage de vis.

SEEM

UDV : 10

CODE	DÉSIGNATION	1	5	10
Dimensions (mm)				
ML 060	ø ext : 10.2 - ø int : 4.8 mm	0.80	0.56	0.40
ML 061	ø ext : 12.6 - ø int : 6.4 mm	0.80	0.56	0.40
ML 063	ø ext : 6.00 - ø int : 2.6 mm	1.60	1.12	0.80
ML 074	ø ext : 5.60 - ø int : 2.5 mm	1.60	1.12	0.80
ML 076	ø ext : 6.00 - ø int : 3.0 mm	1.60	1.12	0.80
ML 326	ø ext : 7.50 - ø int : 3.1 mm	1.60	1.12	0.80
ML 356	ø ext : 7.50 - ø int : 3.1 mm	1.20	0.84	0.60
ML 761	ø ext : 7.50 - ø int : 3.1 mm	0.80	0.56	0.40
ML 808	ø ext : 14.0 - ø int : 6.2 mm	2.40	1.68	1.20
ML 836	ø ext : 11.0 - ø int : 5.0 mm	1.60	1.12	0.80
ML 984	ø ext : 7.50 - ø int : 3.1 mm	1.60	1.12	0.80
ML 997	ø ext : 6.00 - ø int : 3.0 mm	1.60	1.12	0.80





DISSIPATEURS

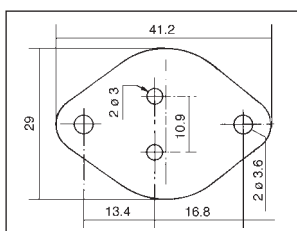
MICA FIXATION AY



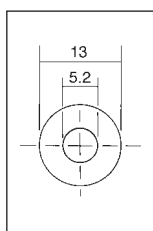
SEEM

■ Spécifications techniques

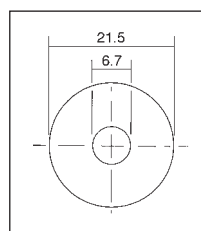
Mica de fixation pour différents transistors :
TO 3/TO 64/TO 65/TO 220/TO 126/TOP 3.



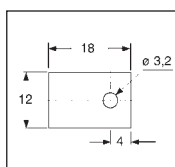
AY 317



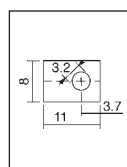
AY 318



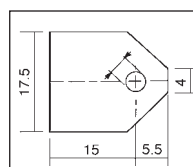
AY 319



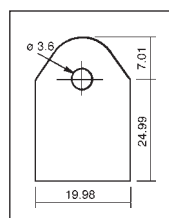
AY 537



AY 538



AY 539



AY 724

UDV : 10

CODE	DÉSIGNATION	1	5	10
AY 317	Mica pour TO 3	0.80	0.64	0.52
AY 318	Mica pour TO 64/DO4	0.60	0.48	0.39
AY 319	Mica pour TO 65/DO5	0.80	0.64	0.52
AY 537	Mica pour TO 220	0.40	0.32	0.26
AY 538	Mica pour TO 126	0.40	0.32	0.26
AY 539	Mica pour TO P3	0.90	0.72	0.58
AY 724	Mica pour TO 3P RTH 0.4	9.20	7.36	5.98

CAPOT POUR BOÎTIER TO 3



■ Spécifications techniques

Capot plastique pour visserie.
ML 168 : Capot TO 3 pour vis M4.
ML 168 1 : Capot TO 3 pour vis M3.
Capot TO3 :

CODE	DÉSIGNATION	1	5	10
ML 168	Capot TO 3 pour vis M4	0.76	0.65	0.57
ML 168 1	Capot TO 3 pour vis M3	0.76	0.65	0.57
ML 003	Capot TO 3 avec canon lisse	0.76	0.65	0.57

KIT ISOLATION POUR TO 3



SEEM

■ Spécifications techniques

Kit de montage pour transistor TO 3.
Mica + canon isolant + vis.

CODE	DÉSIGNATION	1	10	25
KIT TO 3	Kit isolation pour transistor TO 3	0.55	0.50	0.47

KIT ISOLATION POUR TO 220



SEEM

■ Spécifications techniques

Kit de montage pour transistor TO 220.
Mica + canon isolant + vis.

CODE	DÉSIGNATION	1	10	25
KIT TO 220	Kit isolation pour transistor TO 220	0.55	0.50	0.47

ISOLANT POUR TRANSISTOR SR



■ Spécifications techniques

Permet l'isolation électrique des boîtiers de transistors pour TO 220/TOP 3/TO 3. La conduction thermique reste assurée dans tous les cas.
Température d'utilisation : -60° C à + 180° C.
Épaisseur : 0.18 mm.
Isolation électrique : 4000 V_{RMS}.
Couleur : gris.

CODE	DÉSIGNATION	1	10	25
SR 07 57	Isolant pour TO 220	0.31	0.26	0.23
SR 07 58	Isolant pour TO 220	0.31	0.26	0.23
SR 07 65	Isolant pour TOP 3	0.61	0.52	0.46
SR 07 83	Isolant pour TO 3	0.46	0.39	0.35

ISOLATEUR POUR TRANSISTOR /SIL PAD 400

■ Spécifications techniques

Les SIL-PAD sont des isolateurs à base de caoutchouc silicone et de fibre de verre.

Ce matériau ignifuge est conçu pour servir d'isolateur thermo-conductible. Ils possèdent d'excellentes caractéristiques mécaniques et physiques. Résistent aux produits de nettoyage.

Disponibles en modèle sec ou autocollant.

Le renforcement aux fibres de verre assure une excellente résistance au perçage.

Les surfaces pliables assurent un contact de surface parfait de même qu'une excellente dissipation thermique.

Les SIL-PAD 400 sont non toxiques.

Applications : utilisés comme isolant thermique entre les alimentations et radiateurs.

Résistance thermiques standard 0.40° C/W
Conductibilité thermique : 0.9 W/m-k

BERGQUIST

CODE	DÉSIGNATION	1	10	25
3223 07 FR 54	Isolant sec	0.34	0.29	0.26
3223 07 FR 05	Isolant pour TO 220	0.47	0.40	0.35
3223 07 FR 104	Isolant pour TO 3	0.93	0.79	0.70
3223 07 FR 53	Isolant pour TO 218 ou TO3P	0.76	0.65	0.57
	Isolant pour TO3P			
	Isolant autocollant			
3223 07 AC 54	Isolant pour TO 220	0.35	0.30	0.26
3223 07 AC 05	Isolant pour TO 3	0.57	0.48	0.43
3223 07 AC 53	Isolant pour TO3P	0.37	0.31	0.28

ISOLATEUR POUR TRANSISTOR /SIL PAD 2000

BERGQUIST

CODE	DÉSIGNATION	1	10	25
SP 2015 54	Isolant sec	1.15	0.98	0.86
	Isolant pour TO 220			